

LOG<sup>®</sup>  
Durbanis 2014

**durbanis**

[WWW.DURBANIS.COM](http://WWW.DURBANIS.COM)

## Log

ES - Banco de hormigón coloreado en masa, decapado e hidrofugado.  
Con diseño registrado.

LOG 210: 210 x 60 x 45, 900kg.

LOG 360: 360 x 60 x 45, 1.400kg.

LOG 400: 400 x 100 x 45, 2.150kg.

### Material:

Hormigón de alta calidad HA 30 B20 IIA, grabado al ácido e hidrofugado. Cemento: cemento PORTLAND (BLIIB-LL52.5-R) y cemento GRIFFI (BLIIB-LL52.5-R). Áridos: Agregados de mármol, granito, con granulometría seleccionada. Con garantías y certificados CEE e ISO9001: 2000 SIMO.

Agua: agua potable, que no contiene impurezas, limo o componentes orgánicos suspendidos que pueden afectar la calidad del hormigón como hormigón estructural. Armado: acero soldado con malla de acero corrugado B500 S (UNE3092)

Acabado superficial: grabado ácido, dejando los áridos en la superficie e hidrofugado.

Con acabado anit-graffiti. Colores disponibles según carta de colores.

Superficie de madera disponible en madera de Bolondo con antitaninos y protección monocoat, o alerce.

### Instalación:

La instalación es simplemente apoyado sobre el suelo. La manipulación se realiza mediante eslingas largas de poliéster.

### Mantenimiento:

No se precisa mantenimiento, el acabado hidrofugante / antigraffiti evita también que la suciedad se adhiera a la superficie. Para limpieza de la superficie utilizar agua caliente a presión.

Se puede mantener el color de la madera aplicando cualquier tipo de producto existente en el mercado para este propósito. La base de madera se puede reemplazar si es necesario.

### Embalaje

LOG 210:

una pieza por palet, 210 x 80 x 45, 900kg.

LOG 360:

una pieza por palet, 360 x 80 x 45, 1.400kg.

LOG 400:

una pieza por palet, 400 x 120 x 45, 2.150kg.



# Log

EN - Concrete bench colored in mass, acid etched and waterproofed.

LOG 210: 210 x 60 x 45, 900kg.

LOG 360: 360 x 60 x 45, 1.400kg.

LOG 400: 400 x 100 x 45, 2.150kg.

## Material:

High quality concrete HA 30 B20 IIA, acid etched and waterproofed. Cement: PORTLAND cement (BLIIB-LL52.5-R) and GRIFFI cement (BLIIB-LL52.5-R).

Aggregates: Aggregates of marble, granite, with selected granulometry. With guarantees and certificates CEE and ISO9001: 2000 SIMO. Water: drinking water, which does not contain impurities, silt or suspended organic components that can affect the quality of concrete such as structural concrete. Armad: steel welded with corrugated steel mesh B500 S (UNE3092)

Surface finish: acid etching, leaving the aggregates on the surface and waterproofed. With anti-graffiti finish. Colors available according to color chart. Wood surface available in Bolondo wood with anti-tann and monocoat protection, or larch wood.

## Installation:

The installation is simply supported on the ground. Handling with long polyester slings.

## Maintenance:

Maintenance is not required, the hydrophobic-antigrffiti finish also prevents dirt adhering to the surface. To clean the surface, use high-pressure hot water. The color of the wood can be maintained by applying any type of product existing in the market for this purpose. The wooden base can be replaced if necessary.

## Packaging

LOG 210:

one piece per pallet, 210 x 80 x 45, 900kg.

LOG 360:

one piece per pallet, 360 x 80 x 45, 1.400kg.

LOG 400:

one piece per pallet, 400 x 120 x 45, 2.150kg.



# Log

FR - Banc en béton coloré en masse, décapé et imperméabilisé.

LOG 210: 210 x 60 x 45, 900kg.

LOG 360: 360 x 60 x 45, 1.400kg.

LOG 400: 400 x 100 x 45, 2.150kg.

## Matériel:

Béton de haute qualité HA 30 B20 IIA, gravé à l'acide et imperméabilisé. Ciment: ciment PORTLAND (BLIIB-LL52.5-R) et ciment GRIFFI (BLIIB-LL52.5-R). Agrégats: Agrégats de marbre, granit, avec granulométrie sélectionnée. Avec des garanties et des certificats CEE et ISO9001: 2000 SIMO. Eau: eau potable qui ne contient pas d'impuretés, de limon ou de composants organiques en suspension qui peuvent affecter la qualité du béton tel que le béton structural. Armé: acier soudé avec maille en acier B500 S (UNE3092)

Finition de surface: décapée, laissant les agrégats sur la surface et imperméabilisés. Avec finition anti-graffiti.

Couleurs disponibles selon le nuancier.

Surface en bois disponible en bois Bolondo avec protection antitann et monocoat, ou mélèze.

## Installation:

L'installation est simplement autostable.

La manipulation est effectuée avec de longs élingues en polyester.

## Maintenance:

La maintenance n'est pas nécessaire, la finition hydrophobe et anti-graffiti empêche que la saleté s'adhère à la surface. Pour nettoyer la surface, utilisez de l'eau chaud sous pression. La couleur du bois peut être maintenue en appliquant tout type de produit existant sur le marché à cette fin. La base en bois peut être remplacée si nécessaire.

## Emballage:

LOG 210:

une pièce par palette, 210 x 80 x 45, 900kg.

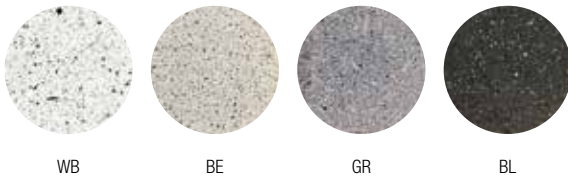
LOG 360:

une pièce par palette, 360 x 80 x 45, 1.400kg.

LOG 400:

une pièce par palette, 400 x 100 x 45, 2.150kg.

## Standard



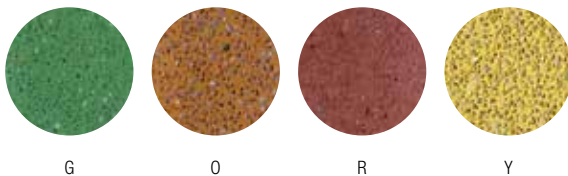
WB

BE

GR

BL

## Color



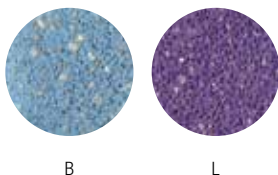
G

O

R

Y

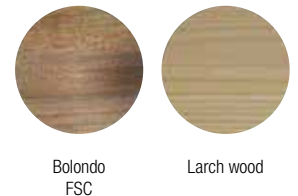
## Color +



B

L

## Wood



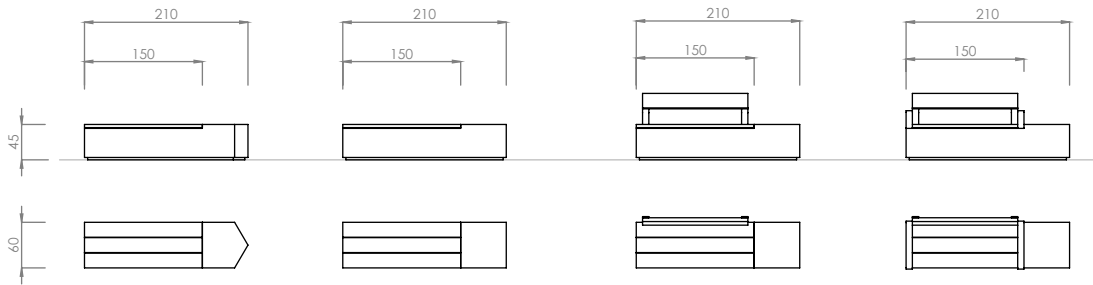
Bolondo  
FSC

Larch wood

# Log

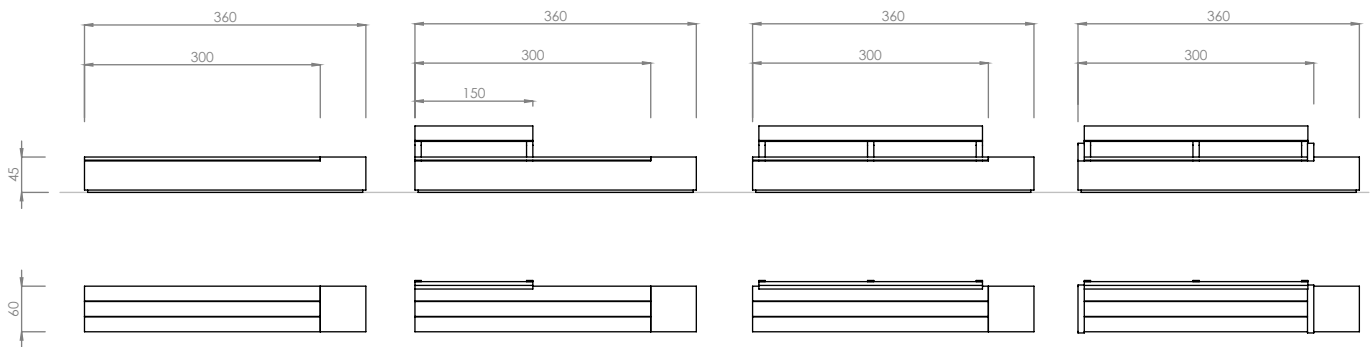
Log 210

900 kg



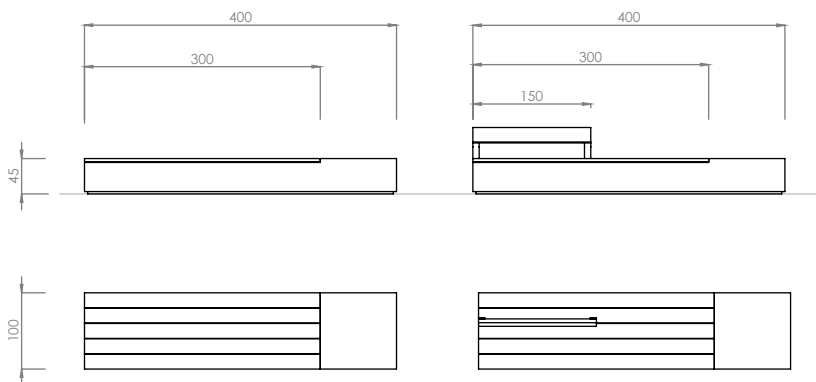
Log 360

1.400 kg



Log 400

2.150 kg





**LOG BETON<sup>®</sup>**  
Durbanis 2014

**durbanis**

[WWW.DURBANIS.COM](http://WWW.DURBANIS.COM)

# Log Beton

ES - Banco de hormigón coloreado en masa, decapado e hidrofugado.  
Con diseño registrado.

LOG CUBE 60: 60 x 60 x 45, 400kg.  
LOG CORNER: 60 x 60 x 45, 300kg.  
LOG CUBE 100: 100 x 100 x 45, 700kg.  
LOG LINE 210: 210 x 60 x 45, 900kg.  
LOG LINE 360: 360 x 60 x 45, 1.400kg.  
LOG LINE 400: 400 x 100 x 45, 2.150kg.

## Material:

Hormigón de alta calidad HA 30 B20 IIA, grabado al ácido e hidrofugado. Cemento: cemento PORTLAND (BLIIB-LL52.5-R) y cemento GRIFFI (BLIIB-LL52.5-R). Áridos: Agregados de mármol, granito, con granulometría seleccionada. Con garantías y certificados CEE e ISO9001: 2000 SIMO.

Agua: agua potable, que no contiene impurezas, limo o componentes orgánicos suspendidos que pueden afectar la calidad del hormigón como hormigón estructural.

Acabado superficial: grabado ácido, dejando los áridos en la superficie e hidrofugado.  
Con acabado anit-graffiti. Colores disponibles según carta de colores.

## Instalación:

La instalación es simplemente apoyado sobre el suelo. Los modelos CUBE60 y CORNER disponen de bulones roscados M12 en la base, para roscar varilla M12 en caso de precisar una fijación extra. Esta varilla se inseraría en un agujero previamente realizado en el pavimento y rellenado con resina epoxi o cemento rapido. Varilla no incluida si no se especifica en la comanda.

La manipulación se realiza mediante eslingas largas de poliester.

## Mantenimiento:

No se precisa mantenimiento, el acabado hidrofugante / antigraffiti evita también que la suciedad se adhiera a la superficie. Para limpieza de la superficie utilizar agua caliente a presión.

## Embalaje:

LOG CUBE 60:  
dos piezas por palet, 120 x 80 x 45, 800kg.  
LOG CORNER:  
dos piezas por palet, 120 x 80 x 45, 600kg.  
LOG CUBE 100:  
una pieza por palet, 120 x 100 x 45, 700kg.  
LOG LINE 210:  
una pieza por palet, 210 x 80 x 45, 900kg.  
LOG LINE 360:  
una pieza por palet 360 x 80 x 45, 1.400kg.  
LOG LINE 400:  
una pieza por palet, 400 x 120 x 45, 2.150kg.



# Log Beton

EN - Concrete bench colored in mass, acid etched and waterproofed.

LOG CUBE 60: 60 x 60 x 45, 400kg.  
LOG CORNER: 60 x 60 x 45, 300kg.  
LOG CUBE 100: 100 x 100 x 45, 700kg.  
LOG LINE 210: 210 x 60 x 45, 900kg.  
LOG LINE 360: 360 x 60 x 45, 1.400kg.  
LOG LINE 400: 400 x 100 x 45, 2.150kg.

## Material:

High quality concrete HA 30 B20 IIA, acid etched and waterproofed. Cement: PORTLAND cement (BLI-IB-LL52.5-R) and GRIFFI cement (BLIIB-LL52.5-R). Aggregates: Aggregates of marble, granite, with selected granulometry. With guarantees and certificates CEE and ISO9001: 2000 SIMO. Water: drinking water, which does not contain impurities, silt or suspended organic components that can affect the quality of concrete such as structural concrete.

Surface finish: acid etching, leaving the aggregates on the surface and waterproofed. With anti-graffiti finish. Colors available according to color chart.

## Installation:

The installation is simply supported on the ground. The CUBE 60 and CORNER models have M12 threaded bolts in the base, for screwing M12 bar in case of needing an extra fixation. This bar would be inserted in a hole previously made in the pavement and filled with epoxy resin or quick cement. Bar not included if it is not specified in the order. Handling with long polyester slings.

## Maintenance:

Maintenance is not required, the hydrophobic-antigrffiti finish also prevents dirt adhering to the surface. To clean the surface, use high-pressure hot water.

## Packaging:

LOG CUBE 60:  
two pieces per pallet, 120 x 80 x 45, 800kg.  
LOG CORNER:  
two pieces per pallet, 120 x 80 x 45, 600kg.  
LOG CUBE 100:  
one piece per pallet, 120 x 100 x 45, 700kg.  
LOG LINE 210:  
one piece per pallet, 210 x 80 x 45, 900kg.  
LOG LINE 360:  
one piece per pallet, 360 x 80 x 45, 1.400kg.  
LOG LINE 400:  
one piece per pallet, 400 x 120 x 45, 2.150kg.



# Log Beton

FR - Banc en béton coloré en masse, décapé et imperméabilisé.

LOG CUBE 60: 60 x 60 x 45, 400kg.  
LOG CORNER: 60 x 60 x 45, 300kg.  
LOG CUBE 100: 100 x 100 x 45, 700kg.  
LOG LINE 210: 210 x 60 x 45, 900kg.  
LOG LINE 360: 360 x 60 x 45, 1.400kg.  
LOG LINE 400: 400 x 100 x 45, 2.150kg.

## Matériel:

Béton de haute qualité HA 30 B20 IIA, gravé à l'acide et imperméabilisé. Ciment: ciment PORTLAND (BLIIB-LL52.5-R) et ciment GRIFFI (BLIIB-LL52.5-R). Agrégats: Agrégats de marbre, granit, avec granulométrie sélectionnée. Avec des garanties et des certificats CEE et ISO9001: 2000 SIMO. Eau: eau potable qui ne contient pas d'impuretés, de limon ou de composants organiques en suspension qui peuvent affecter la qualité du béton tel que le béton structural.

Finition de surface: décapée, laissant les agrégats sur la surface et imperméabilisés. Avec finition anti-graffiti.

Couleurs disponibles selon le nuancier.

## Installation:

L'installation est simplement autostable. Les modèles CUBE60 et CORNER ont des boulons filetés M12 dans la base, pour le filetage de la tige M12 si une fixation supplémentaire est requise. Cette tige serait insérée dans un trou préalablement réalisé dans la chaussée et remplie de résine époxy ou de ciment rapide. Tige non incluse si non spécifié dans la commande.

La manipulation est effectuée avec de longs élingues en polyester.

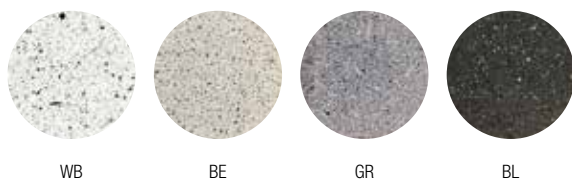
## Maintenance:

La maintenance n'est pas nécessaire, la finition hydrophobe et anti-graffiti empêche que la saleté s'adhère à la surface. Pour nettoyer la surface, utilisez de l'eau chaud sous pression.

## Emballage:

LOG CUBE 60:  
deux pièces par palette, 120 x 80 x 45, 800kg.  
LOG CORNER:  
deux pièces par palette, 120 x 80 x 45, 600kg.  
LOG CUBE 100:  
une pièce par palette, 120 x 100 x 45, 700kg.  
LOG LINE 210:  
une pièce par palette, 210 x 80 x 45, 900kg.  
LOG LINE 360:  
une pièce par palette, 360 x 80 x 45, 1.400kg.  
LOG LINE 400:  
une pièce par palette, 400 x 100 x 45, 2.150kg.

## Standard



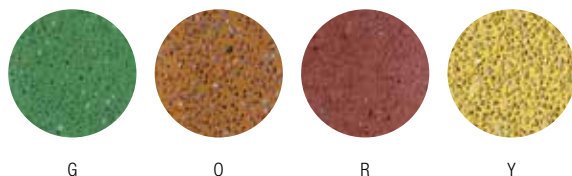
WB

BE

GR

BL

## Color



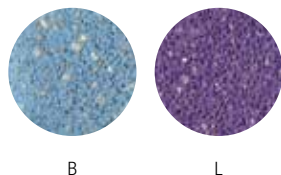
G

O

R

Y

## Color +

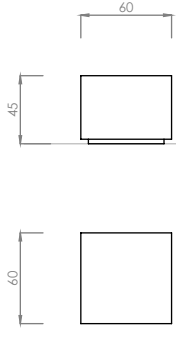


B

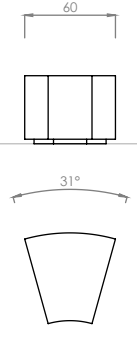
L

# Log Beton

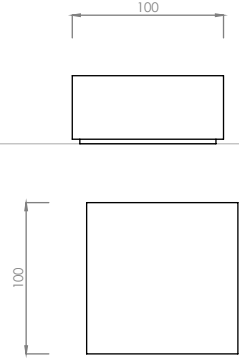
Log Cube 60  
400 kg



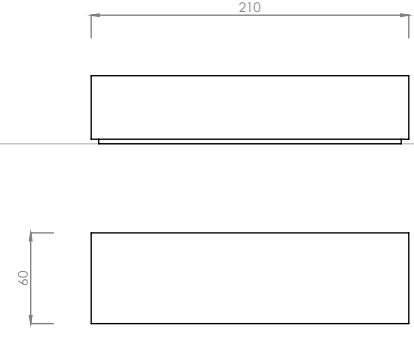
Log Corner  
300 kg



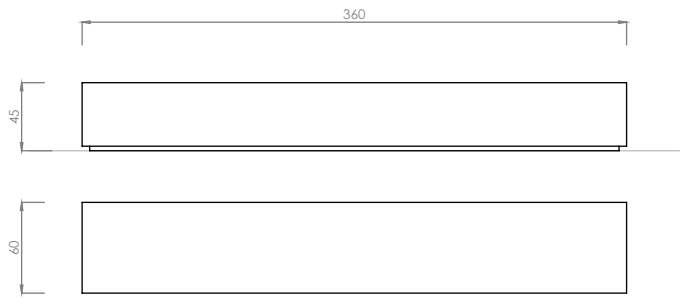
Log Cube 100  
700 kg



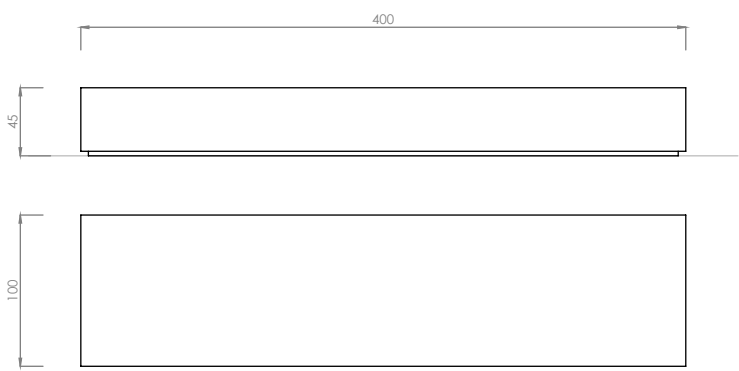
Log Line 210  
900 kg



Log Line 360  
1.400 kg



Log Line 400  
2.150 kg



# Log





**durbanis**

[WWW.DURBANIS.COM](http://WWW.DURBANIS.COM)