



Cinnamon®
Durbanis 2017

durbanis

WWW.DURBANIS.COM

Cinnamon

ES La colección Cinnamon es un conjunto de elementos modulares fabricados en hormigón. Sus modelos Straight, Curve y Star permiten un número ilimitado de combinaciones, ya que pueden encajarse entre ellos mismos u instalarse igualmente como entidades individuales. Se presenta en dos secciones diferentes una de 58 cm de ancho (S) y la versión L, de 70 cm. Su extensa variedad de composiciones admite crear diseños totalmente versátiles, ya sean recorridos arquitectónicos como lúdicas geometrías que se adaptan a cualquier espacio.

EN The Cinnamon collection is a set of concrete modular elements. Its Straight, Curve and Star models allow an unlimited number of combinations, as they can fit together or either be installed as individual entities. It is presented in two different sections, a 58 cm width one (S) and the L version, which is 70 cm. Its wide variety of compositions enable creating versatile designs, whether architectural paths or other playful geometries that adapt to any space.

FR La collection Cinnamon est un ensemble d'éléments modulaires en béton. Ses modèles Straight, Curve et Star permettent un nombre illimité de combinaisons, car elles peuvent être combinées ou installées séparément. Il est présenté en deux sections différentes, une largeur de 58 cm (S) et la version L, qui mesure 70 cm. Sa grande variété de compositions permet de créer des designs polyvalents, qu'il s'agisse de chemins d'architecture ou de géométries ludiques s'adaptant à n'importe quel espace.

Cinnamon

ES - Banco de hormigón coloreado en masa, decapado e hidrofugado.

Con diseño registrado y protegido por la Oficina de Propiedad Intelectual de la Unión Europea.

Cinnamon-S Straight: 170 x 58 x 41, 1.000kg.

Cinnamon-S Curve: 145 x 190 x 41, 1.700kg.

Cinnamon-S Star: 215 x 190 x 41, 1.800kg.

Cinnamon-L Straight: 150 x 70 x 41, 1.000kg.

Cinnamon-L Curve: 160 x 160 x 41, 1.300kg.

Cinnamon-L Star: 240 x 210 x 41, 2.300kg.

Material:

Hormigón de alta calidad HA 30 B20 IIA, grabado al ácido e hidrofugado. Cemento: cemento PORTLAND (BLIIB-LL52.5-R) y cemento GRIFFI (BLIIB-LL52.5-R). Áridos: Áridos de mármol, granito, con granulometría seleccionada. Con garantías y certificados CEE e ISO9001: 2000 SIMO. Agua: agua potable, que no contiene impurezas, limo o componentes orgánicos suspendidos que pueden afectar la calidad del hormigón como estructural. Armado: acero soldado con malla de acero corrugado B500 S. (UNE3092)

Acabado superficial:

Grabado ácido, dejando los áridos en la superficie e hidrofugado. Con acabado anit-graffiti. Colores disponibles según carta de colores.

Instalación:

La instalación es simplemente apoyado sobre el suelo. La manipulación se realiza mediante eslingas largas de poliéster.

Mantenimiento:

No se precisa mantenimiento, el acabado hidrofugante / antigraffiti evita también que la suciedad se adhiera a la superficie. Para limpieza de la superficie utilizar agua caliente a presión.

Embalaje:

Cinnamon-S Straight:

una pieza por palet 170 x 58 x 41, 1.000kg.

Cinnamon-S Curve:

una pieza por palet 145 x 190 x 41, 1.700kg.

Cinnamon-S Star:

una pieza por palet 215 x 190 x 41, 1.800kg.

Cinnamon-L Straight:

una pieza por palet 150 x 70 x 41, 1.000kg.

Cinnamon-L Curve:

una pieza por palet 160 x 160 x 41, 1.300kg.

Cinnamon-L Star:

una pieza por palet 240 x 210 x 41, 2.300kg.



Cinnamon

EN - Concrete bench colored in mass, acid etched and waterproofed.
Registered and protected design by the Intellectual Property Office of the European Union.

Cinnamon-S Straight: 170 x 58 x 41, 1.000kg.
Cinnamon-S Curve: 145 x 190 x 41, 1.700kg.
Cinnamon-S Star: 215 x 190 x 41, 1.800kg.

Cinnamon-L Straight: 150 x 70 x 41, 1.000kg.
Cinnamon-L Curve: 160 x 160 x 41, 1.300kg.
Cinnamon-L Star: 240 x 210 x 41, 2.300kg.

Material:
High quality concrete HA 30 B20 IIA, acid etched and waterproofed. Cement: PORTLAND cement (BLIIB-LL52.5-R) and GRIFFI cement (BLI-IB-LL52.5-R). Aggregates: Aggregates of marble, granite, with selected granulometry. With guarantees and certificates CEE and ISO9001: 2000 SIMO. Water: drinking water, which does not contain impurities or suspended organic components that can affect the quality of concrete such as structural concrete. Armed: steel welded with corrugated steel mesh B500 S (UNE3092).

Surface finish:
Acid etching, leaving the aggregates on the surface and waterproofed. With anit-graffiti finish. Colors available according to color chart.

Installation:
The installation is simply supported on the ground.
Handling with long polyester slings.

Maintenance:
Maintenance is not required, the hydrophobic-antigrffiti finish also prevents dirt adhering to the surface.
To clean the surface, use high-pressure hot water.

Packaging:
Cinnamon-S Straight:
one piece per pallet 170 x 58 x 41, 1.000kg.
Cinnamon-S Curve:
one piece per pallet 145 x 190 x 41, 1.700kg.
Cinnamon-S Star:
one piece per pallet 215 x 190 x 41, 1.800kg.

Cinnamon-L Straight:
one piece per pallet 150 x 70 x 41, 1.000kg.
Cinnamon-L Curve:
one piece per pallet 160 x 160 x 41, 1.300kg.
Cinnamon-L Star:
one piece per pallet 240 x 210 x 41, 2.300kg.



Cinnamon

FR - Banc en béton coloré en masse, decapéé et imperméabilisé.
Avec design enregistré et protégé par l'Office de la propriété intellectuelle de l'Union européenne.

Cinnamon-S Straight: 170 x 58 x 41, 1.000kg.
Cinnamon-S Curve: 145 x 190 x 41, 1.700kg.
Cinnamon-S Star: 215 x 190 x 41, 1.800kg.

Cinnamon-L Straight: 150 x 70 x 41, 1.000kg.
Cinnamon-L Curve: 160 x 160 x 41, 1.300kg.
Cinnamon-L Star: 240 x 210 x 41, 2.300kg.

Matériel:

Béton de haute qualité HA 30 B20 IIA, gravé à l'acide et imperméabilisé. Ciment: ciment PORTLAND (BLIIB-LL52.5-R) et ciment GRIFFI (BLIIB-LL52.5-R). Agrégats: Agrégats de marbre, granit, avec granulométrie sélectionnée. Avec des garanties et des certificats CEE et ISO9001: 2000 SIMO. Eau: eau potable qui ne contient pas d'impuretés, de limon ou de composants organiques en suspension qui peuvent affecter la qualité du béton tel que le béton structural. Armé: acier soudé avec maille en acier B500 S (UNE3092)

Finition de surface:

Decapée, laissant les agrégats sur la surface et imperméabilisés. Avec finition anti-graffiti. Couleurs disponibles selon le nuancier.

Installation:

L'installation est simplement autostable. La manipulation est effectuée avec de longs élingues en polyester.

Maintenance:

La maintenance n'est pas nécessaire, la finition hydrophobe et anti-graffiti empêche que la saleté s'adhérer à la surface. Pour nettoyer la surface, utilisez de l'eau chaud sous pression.

Emballage:

Cinnamon-S Straight:

une pièce par palette 170 x 58 x 41, 1.000kg.

Cinnamon-S Curve:

une pièce par palette 145 x 190 x 41, 1.700kg.

Cinnamon-S Star:

une pièce par palette 215 x 190 x 41, 1.800kg.

Cinnamon-L Straight:

une pièce par palette 150 x 70 x 41, 1.000kg.

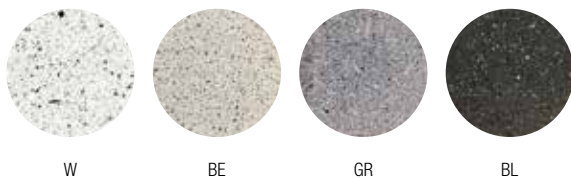
Cinnamon-L Curve:

une pièce par palette 160 x 160 x 41, 1.300kg.

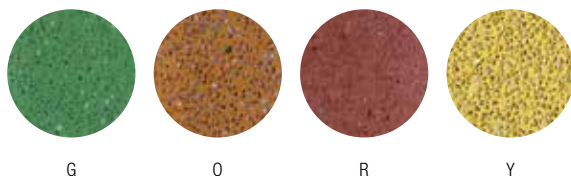
Cinnamon-L Star:

une pièce par palette 240 x 210 x 41, 2.300kg.

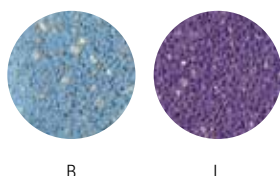
Standard



Color

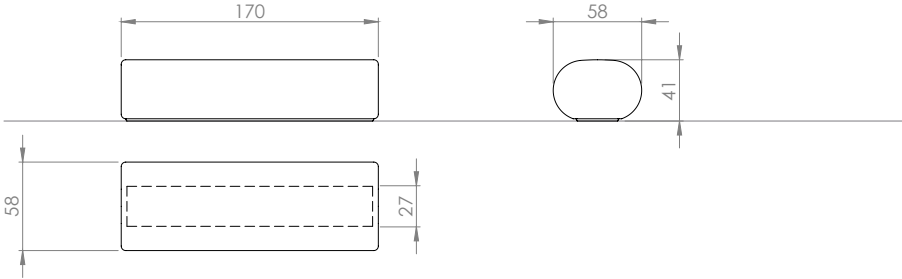


Color +

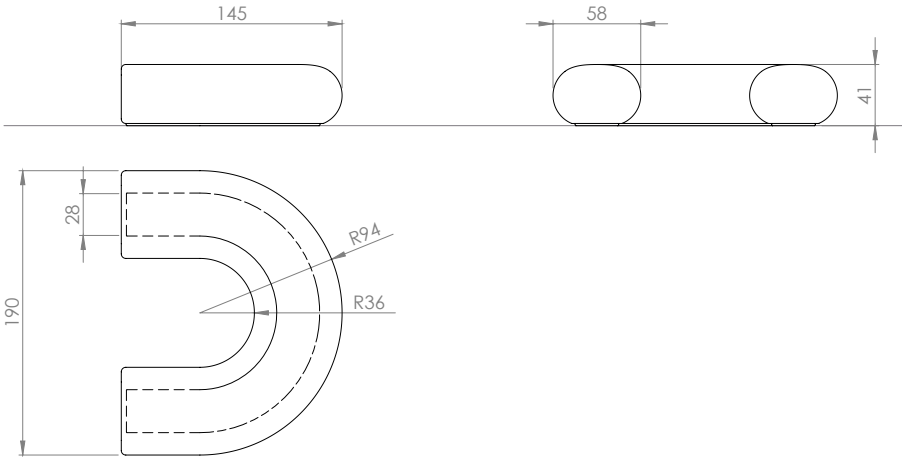


Cinnamon

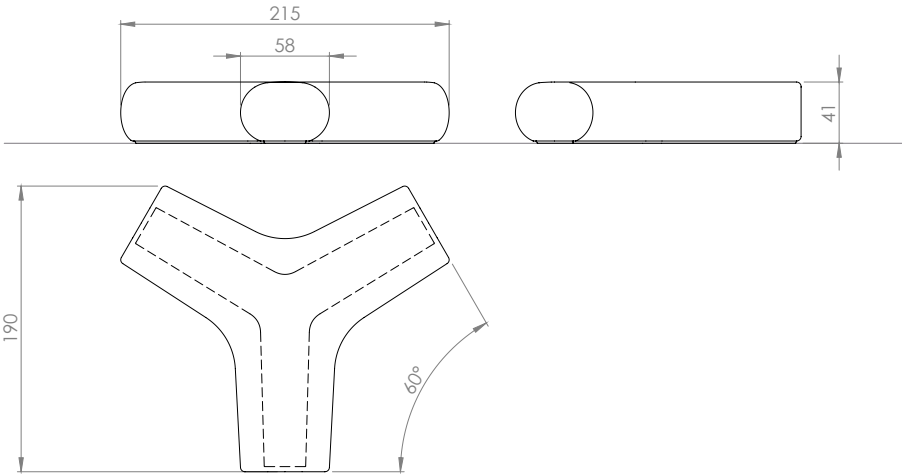
Cinnamon-S Straight
1.000kg.



Cinnamon-S Curve
1.700kg.

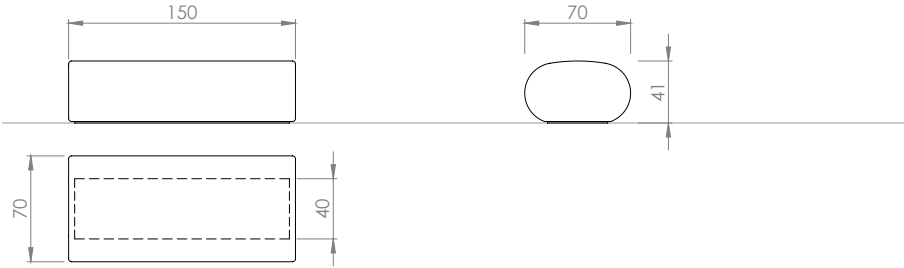


Cinnamon-S Star
1.800kg.

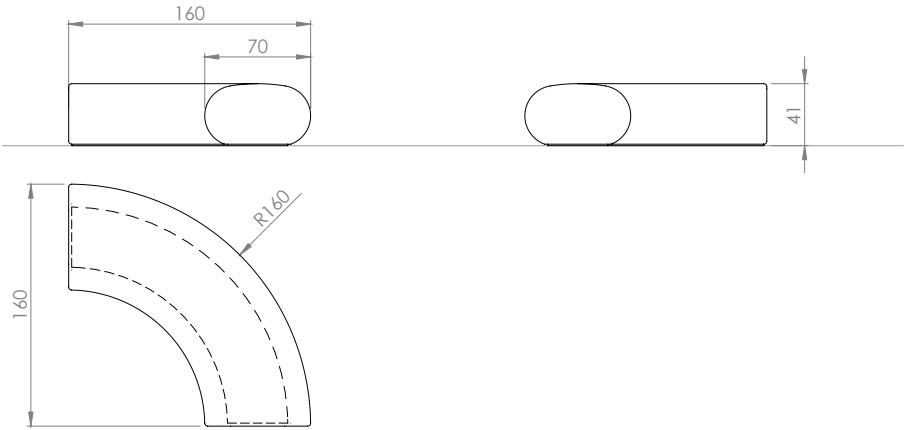


Cinnamon

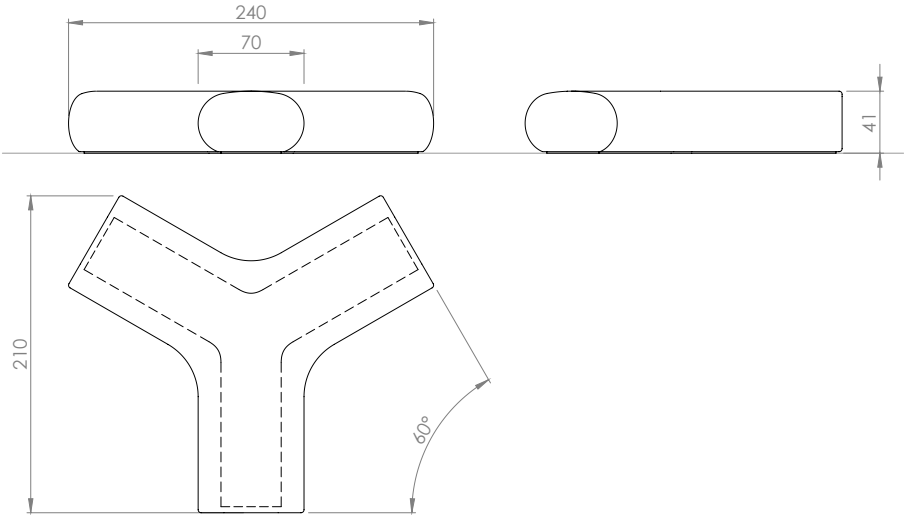
Cinnamon-L Straight
1.000kg.



Cinnamon-L Curve
1.300kg.



Cinnamon-L Star
2.300kg.



Cinnamon





durbanis

WWW.DURBANIS.COM