



BOIRA®
Germán Rubio 2010

durbanis

WWW.DURBANIS.COM

ES-Jardinera de hormigón UHPC coloreado en masa, decapado e hidrofugado.
Boira L: 130 x 130 x 78, 500kg.

UHPC con varias resistencias según las necesidades de la pieza. Con un contenido mínimo de cemento de 700 kg / m³. Resistencia a la compresión 90-150 MPA. Resistencia a flexión 16-35 MPA. Cemento: cemento PORTLAND (BLIIB-LL52.5-R) y cemento GRIFFI (BLIIB-LL52.5-R). Fibra: fibra de vidrio AR, o fibras de metal en varios formatos dependiendo de la pieza. Áridos: agregados silíceos menores de 1 mm. Con garantías y certificación CEE. Agua: agua potable, que no contiene impurezas, limo o componentes orgánicos suspendidos que pueden afectar la calidad del concreto como concreto estructural. Armado: acero soldado con malla de acero corrugado B500 S (UNE3092) Acabado superficial: grabado ácido, dejando los áridos en la superficie e hidrofugado. Con acabado anit-graffiti.

Colores disponibles según carta de colores.

Acabado opcional de pintura con sistema epoxi-poliuretano resistente a UV, acabado brillante. Disponible en cualquier color RAL.

Acabado opcional de parte superior con placa en acero pintado (cualquier RAL) o en acero corten. (incrementa precio sobre pvp)

Instalación:

La instalación es simplemente apoyado sobre el suelo. La manipulación se realiza mediante eslingas largas de poliéster.

Mantenimiento:

No se precisa mantenimiento, el acabado hidrofugante / antigrffiti evita también que la suciedad se adhiera a la superficie. Para limpieza de la superficie utilizar agua caliente a presión.

Las piezas tienen agujeros de drenaje en la base.

Embalaje

Boira L: una pieza por palet 130 x 130 x 78, 500kg.

EN- UHPC concrete planter colored in mass, acid etched and waterproofed.

Boira L: 130 x 130 x 78, 500kg.

UHPC with various resistances depending on the needs of the piece. With a minimum cement content of 700kg/m³. Compressive strength 90-150 MPA. Flexion strength 16-35 MPA. Cement: PORTLAND (BLIIB-LL52.5-R) cement and GRIFFI (BLIIB-LL52.5-R). Fiber: AR glass fiber, or metal fibers in various formats depending of the piece. Aggregates: siliceous aggregates minor than 1mm. With warranties and EEC certificates and ISO9001: 2000 SIMO. Water: Does not contain impurities, silt or suspended organic components that can affect the quality of concrete such as structural concrete. Armed: steel welded with corrugated steel mesh B500 S (UNE3092) Surface finish: acid etching, leaving the aggregates on the surface and waterproofed. With anit-graffiti finish. Colors available according to color chart.

Optional paint finish with epoxy-polyurethane UV resistant system, glossy finish. Available in any RAL color.

Optional top finish with painted steel plate (any RAL) or in steel corten. (increases price over pvp)

Installation:

The installation is surface mounted.

Handling with long polyester slings.

Maintenance:

Maintenance is not required, the hydrophobic-antigrffiti finish also prevents dirt adhering to the surface.

To clean the surface, use high-pressure hot water. The pieces have drainage holes in the base.

Packaging

Boira L: one piece per pallet, 130 x 130 x 78, 500kg.

FR-Jardinière en béton BFUP coloré en masse, decapée et hydrofugé.
Boira L: 130 x 130 x 78, 500kg.

BFUP avec plusieurs résistances selon les besoins de la pièce. Avec une teneur minimale en ciment de 700 kg / m³. Résistance à la compression 90-150 MPA. Résistance à la flexion 16-35 MPA. Ciment: ciment PORTLAND (BLIIB-LL52.5-R) et ciment GRIFFI (BLIIB-LL52.5-R). Fibre: fibre de verre AR, ou fibres métalliques dans différents formats selon la pièce. Agrégats: agrégats siliceux de moins de 1 mm. Avec des garanties et la certification CEE. Eau: eau potable ne contenant pas d'impuretés, limon ou composants organiques en suspension ce qui peut affecter la qualité du béton comme béton structural. Armé: maille ondulée en acier B500 S (UNE3092) Finition de surface: decapée, laissant les agrégats sur la surface et imperméabilisés. Avec finition anti-graffiti. Couleurs disponibles selon le nuancier.

Finition de peinture en option avec système époxy-polyuréthane résistant aux UV, finition brillante.

Disponible dans tout couleur RAL.

Finition supérieure en option avec la plaque en acier peinte (tout RAL) ou en acier corten. (augmente le prix sur pvp)

Installation:

L'installation est simplement autostable. La manipulation est effectuée avec de longs élingues en polyester.

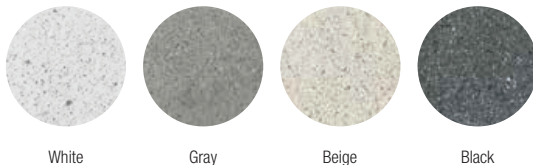
Maintenance:

La maintenance n'est pas nécessaire, la finition hydrophobe et anti-graffiti empêche que la saleté s'adhère à la surface. Pour nettoyer la surface, utilisez de l'eau chaud sous pression. Les pièces ont des trous de drainage dans la base.

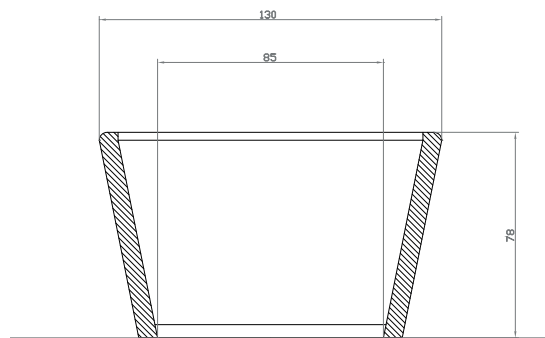
Emballage

Boira L: une pièce par palette 130 x 130 x 78, 500kg.

UHPC



Boira L



500 kg



durbanis

WWW.DURBANIS.COM