



HALONG®
Francesc Crous 2023

durbanis

WWW.DURBANIS.COM

Halong

EN Halong arises from the wish of living public space with total freedom, with no constraints or style restrictions. A watery and sinuous surface that invites you to rediscover the balance between body and form. A playful environment that suggests new ways of interrelating, where the user and the material mix together and generate a common landscape. Made of medium density polyethylene and 100% recyclable. Its textured surface with closed pore allows easy washing and total disinfection. For its installation, it has an anchoring system that adapts to different project requirements, either fixed or ephemeral.

ES Halong surge de la voluntad de vivir el espacio público con total libertad, sin corsés ni restricciones de estilo. Una superficie, acuosa y sinuosa, que invite a redescubrir el equilibrio entre cuerpo y forma. Un entorno lúdico que sugiera nuevas maneras de interrelacionarse, donde el usuario y la materia se entremezclen y generen un paisaje común. Fabricado en polietileno de media densidad y 100% reciclable. Su superficie texturada con poro cerrado permite un lavado fácil y total desinfección. Para su instalación, dispone de un sistema de anclaje que se adapta a diferentes requerimientos de proyecto, ya sean fijos o efímeros.

FR Halong naît de la volonté de vivre l'espace public en toute liberté, sans carcan ni restriction de style. Une surface aqueuse et sinueuse qui invite à redécouvrir l'équilibre entre le corps et la forme. Un environnement ludique qui suggère de nouveaux modes d'interrelation, où l'utilisateur et le matériau s'entremêlent et génèrent un paysage commun. Fabriqué en polyéthylène de moyenne densité et 100% recyclable. Sa surface texturée à pores fermés permet un lavage facile et une désinfection totale. Pour son installation, il dispose d'un système d'ancrage qui s'adapte aux différentes exigences du projet, qu'il soit fixe ou éphémère.

Halong

EN - Outdoor bench in polyethylene. Registered and protected design by the Intellectual Property Office of the European Union.

Halong: 267 x 158 x 84, 88kg.

Material:

Polyethylene (LMDPE), with UV protection, mass dyed. Classification of reaction to fire in accordance with EN 13501-1:2019 standard, Euroclass E. Colors available according to color chart. The appearance of the material may differ slightly from the color of the images.

Surface finish:

Textured surface with closed pore.

Installation:

Depending on the desired use, all the elements can be filled with water or sand, or anchored to the ground using stainless steel brackets and removable screws. In order to fix it permanently, it has inserts at the base to thread M8 bolts and place them into holes bored to the ground, filled with epoxy resin, quick-dry cement or similar.

Hygiene:

Non-porous and detergent resistant material. This feature makes it especially suitable for community areas and public places since the ease of cleaning it offers and its good maintenance, prevent the transmission of germs and guarantee the hygiene quality of the surroundings.

Maintenance:

For surface cleaning and graffiti removal use high-pressure water sprays, even combined with degreasing cleaning products (suitable for PE) Net-trol or similar. Color can be enhanced by using a plastic regenerating agent (Polytrol or similar).

Packaging:

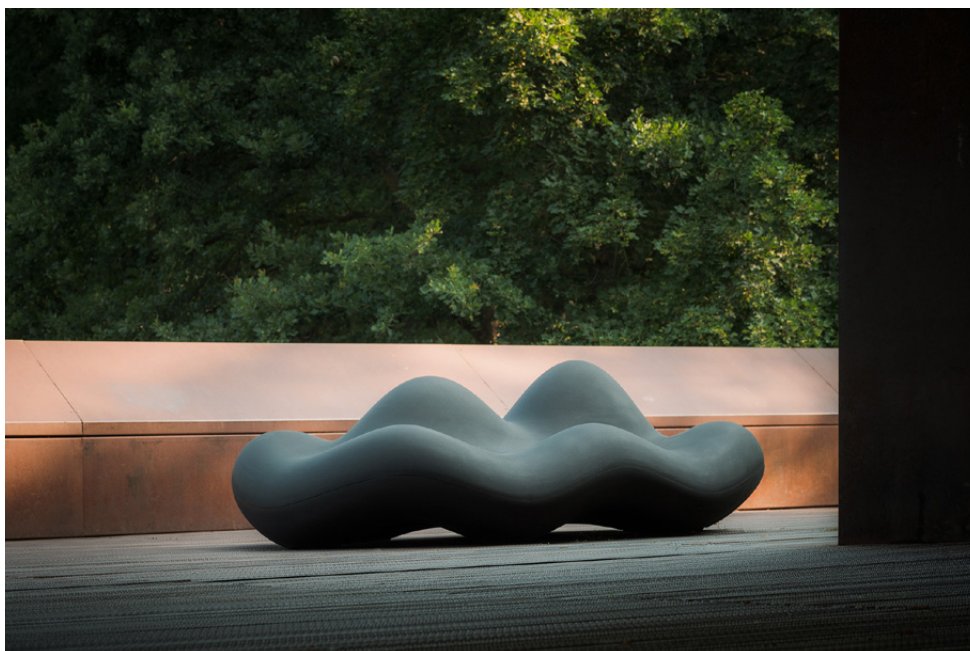
Halong:

one piece per pallet, 290 x 200 x 84, 88kg.

two pieces per pallet, 290 x 200 x 130, 176kg.

three pieces per pallet, 290 x 200 x 176, 264kg.

four pieces per pallet, 290 x 200 x 224, 352kg.



Halong

ES - Banco de exterior en polietileno. Diseño registrado y protegido por la Oficina de Propiedad Intelectual de la Unión Europea.

Halong: 267 x 158 x 84, 88kg.

Material:

Polietileno (LMDPE), con protección UV, teñido en masa. Clasificación de reacción al fuego según norma EN 13501-1: 2019, Euroclase E. Colores disponibles según carta de colores. La apariencia del material puede diferir ligeramente respecto al color de las imágenes.

Acabado superficie:

Superficie texturizada con poro cerrado.

Instalación:

Dependiendo del uso deseado todos los elementos pueden ser llenados con agua o arena, o anclados al suelo mediante pletinas de acero inoxidable y tornillería removible. Para poder fijarlo permanentemente, dispone de insertos en la base para roscar pernos M8 e introducirlos en orificios realizados en el pavimento, rellenos con resina epoxi, cemento rápido o similar.

Higiene:

Material no poroso y resistente a los detergentes. Esta característica lo hace especialmente adecuado para espacios compartidos y lugares públicos ya que la facilidad de limpieza que ofrece y su buen mantenimiento evitan la transmisión de gérmenes y garantizan la higiene del entorno.

Mantenimiento:

Para la limpieza de la superficie y la eliminación de grafitis, pueden usarse rociadores de agua de alta presión e incluso combinarse con productos de limpieza desengrasantes (aptos para PE) tipo Net-Trol o similar. El color se puede potenciar usando un agente regenerador de plásticos (Polytrol o similar).

Embalaje:

Halong:

una pieza por pallet, 290 x 200 x 84, 88kg.

dos piezas por pallet, 290 x 200 x 130, 176kg.

tres piezas por pallet, 290 x 200 x 176, 264kg.

cuatro piezas por pallet, 290 x 200 x 224, 352kg.



Halong

FR - Banc d'extérieur en polyéthylène. Dessin déposé et protégé par l'Office de la propriété intellectuelle de l'Union européenne.

Halong: 267 x 158 x 84, 88kg.

Matériel:

Polyéthylène (LMDPE), avec protection UV, teint dans la masse. Classification de réaction au feu selon la norme EN 13501-1:2019, Euroclasse E. Couleurs disponibles selon le nuancier. L'apparence du matériau peut différer légèrement de la couleur des images.

Finition de surface:

Surface texturée à pores fermés.

Installation:

Selon l'utilisation souhaitée, tous les éléments peuvent être remplis d'eau ou de sable, même ancrés au sol à l'aide de supports en acier inoxydable et de vis amovibles. Afin de le fixer de manière permanente, il dispose d'inserts dans la base pour enfiler des tiges filetées M8 et les insérer dans des trous pratiqués dans la chaussée et remplis de résine époxy, de ciment rapide ou similaire.

Hygiène:

Matériau non poreux et résistant aux détergents. Cette caractéristique le rend particulièrement adapté aux espaces communautaires et aux lieux publics car la facilité de nettoyage qu'il offre et son bon entretien, empêchent la transmission des germes et garantissent la qualité hygiénique de l'environnement.

Entretien:

Pour le nettoyage des surfaces, l'élimination des graffitis, peuvent être utilisés des pulvérisateurs d'eau à haute pression et même combinés avec des produits de nettoyage dégraissants (adaptés au PE) de type Net-Trol ou similaire. La couleur peut être améliorée en utilisant un agent régénérant des plastiques (Polytrol ou similaire).

Emballage:

Halong:

une pièce / palette, 290 x 200 x 84, 88kg.

deux pièces / palette, 290 x 200 x 130, 176kg.

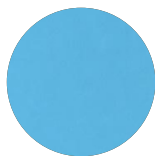
trois pièces / palette, 290 x 200 x 176, 264kg.

quatre pièces / palette, 290 x 200 x 224, 352kg.

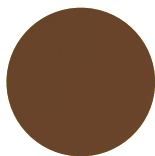
PE Colors



RAL 1019



RAL 5024



RAL 8007



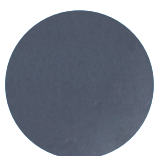
RAL 9011



RAL 3020



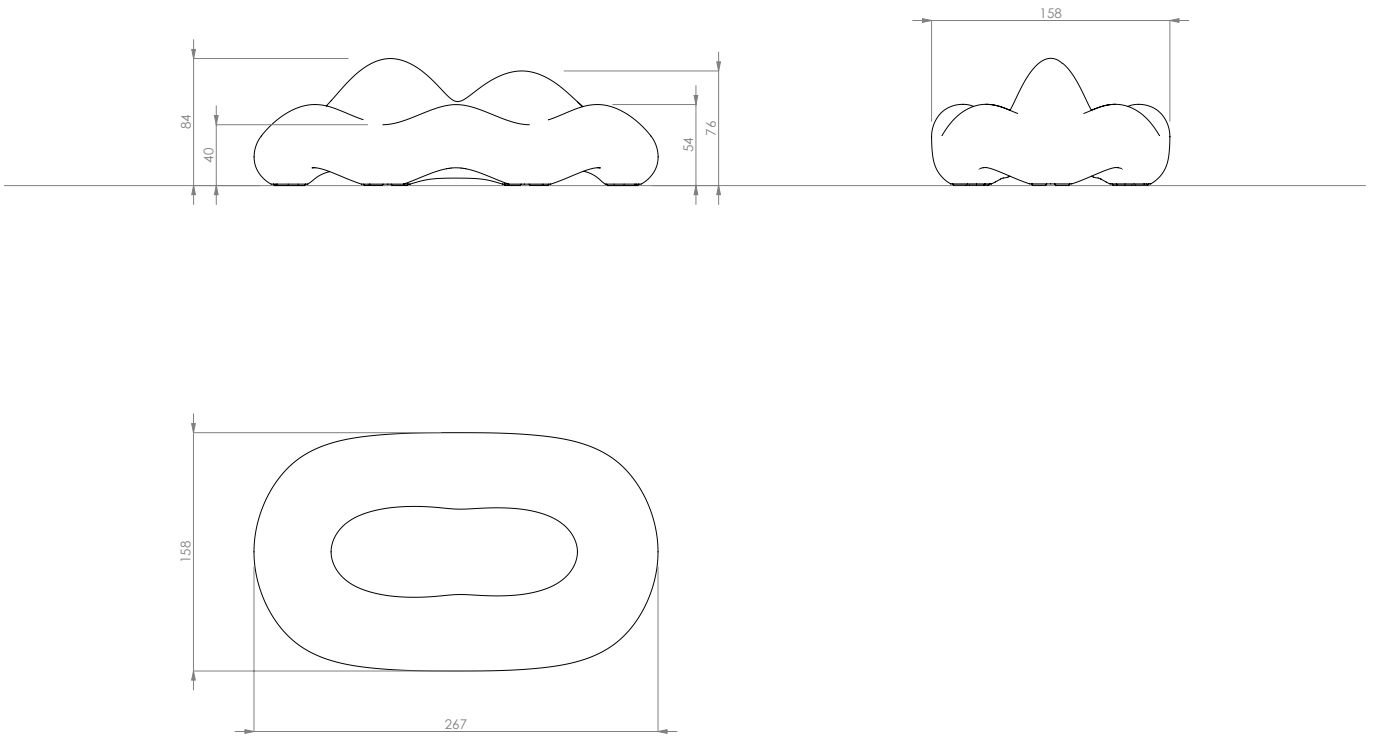
P 376M



RAL 7015

Halong

Halong
88 kg



Halong





durbanis

WWW.DURBANIS.COM