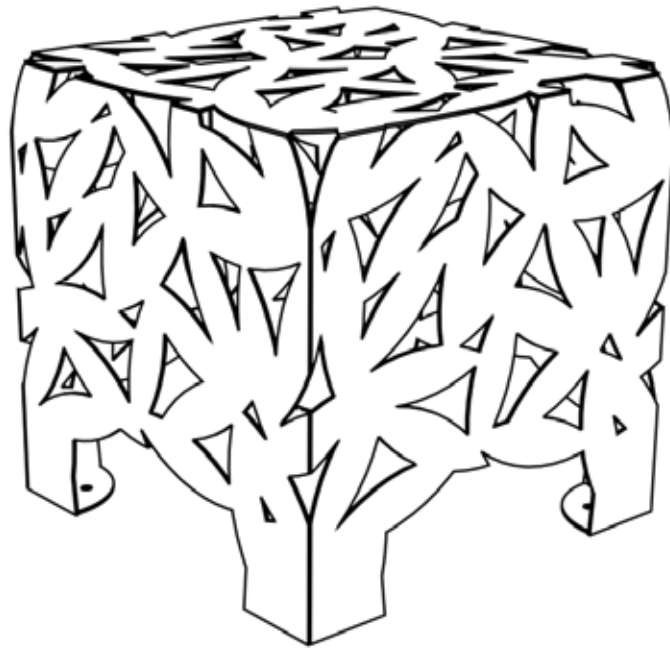
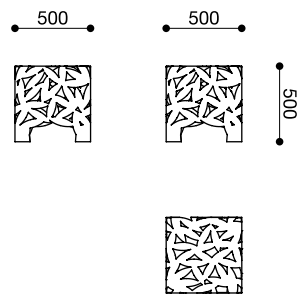


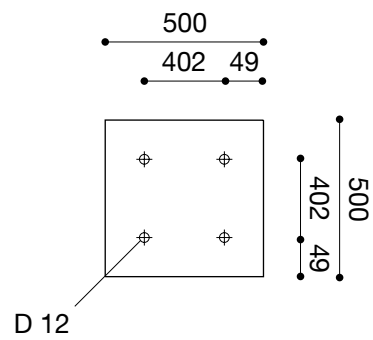
Big Bux



Big Bux - Afmetingen

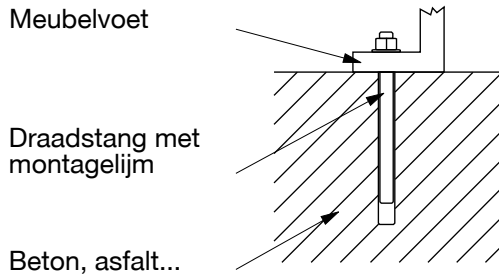


Big Bux - Afmetingen voor bodemmontage

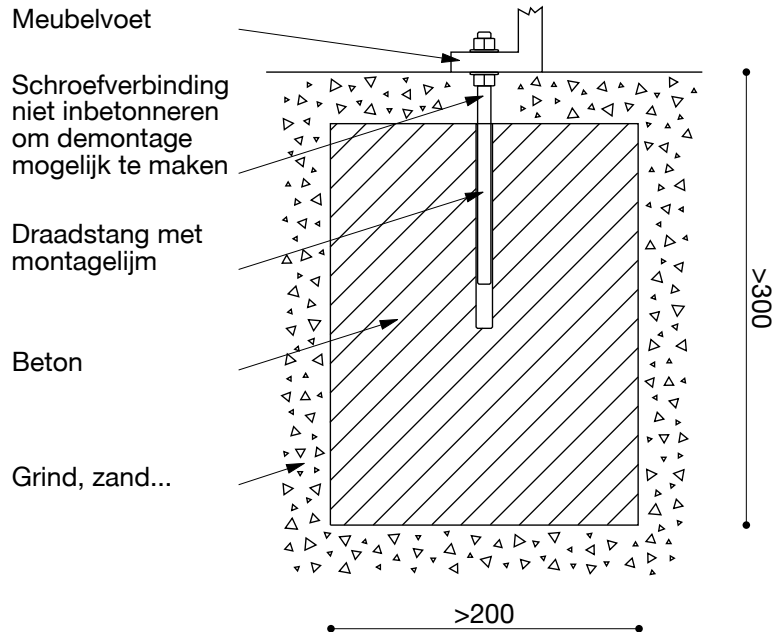


Big Bux - Opties voor bodemmontage

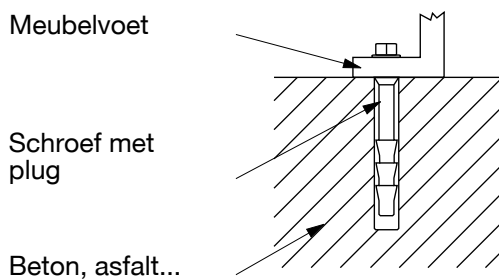
Zonder fundering met draadstang



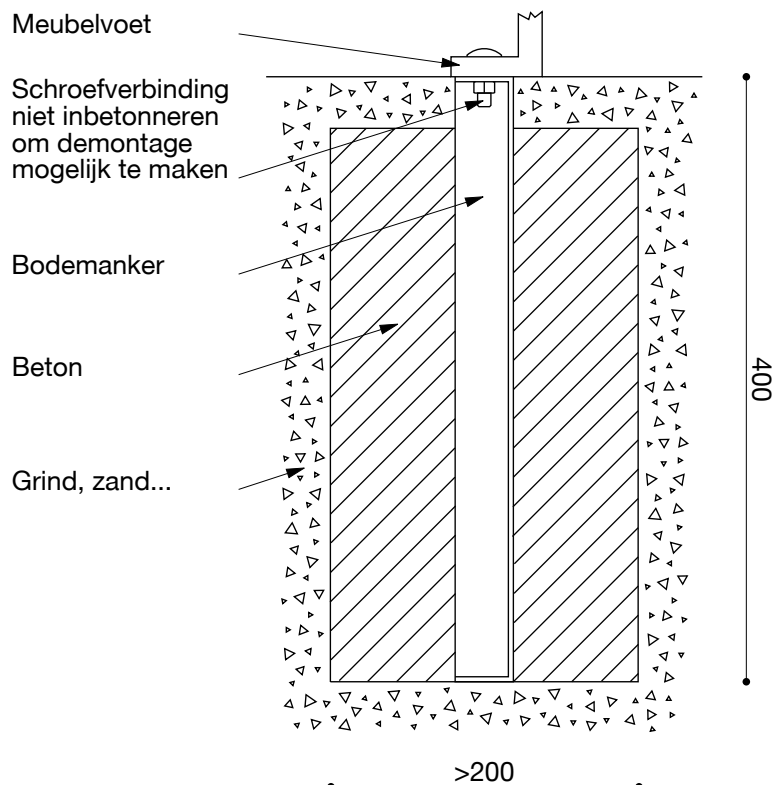
Met fundering met draadstang



Zonder fundering met schroeven en pluggen



Met fundering met bodemanker



Big Bux - Onderhoud van stalen delen

De metalen delen zijn gemaakt van thermisch verzinkt staal en voorzien van een hoogwaardige coating. Ze zijn dus onderhoudsvrij. Let bij het reinigen en repareren van kleine beschadigingen aan het oppervlak op het volgende a.u.b.:

1.) Reiniging van gepoedercoate oppervlakken

- Gebruik alleen zuiver water met toevoeging van neutrale schoonmaakmiddelen alsook zachte, niet-schurende doeken a.u.b.
- Vettige, olieachtige of roetachtige substanties en resten van stickers, kauwgom of plakband etc. kunnen met aromaatvrije terpentijn of isopropylalcohol (IPA) verwijderd worden.
- Gebruik geen oplosmiddelen die esters, ketonen, alcoholen, aromaten, glycoethers of gehalogeneerde koolwaterstoffen en dergelijke bevatten.
- Gebruik geen schurende schoonmaakmiddelen.
- Gebruik geen sterk zure of alkalische schoonmaakmiddelen.
- Gebruik geen schoonmaakmiddelen met onbekende samenstelling.
- Gebruik geen stoomstraalapparaten.

2.) Reparatiewerken aan gepoedercoate oppervlakken

Bij kleinere krassen en beschadigingen van de coating eventuele verfschilfers voorzichtig verwijderen. U kunt dit het beste doen met een spatel uit kunststof. Gebruik geen gereedschap dat krassen op het oppervlak kan veroorzaken, zoals een mes, schroevendraaier etc. Maak het oppervlak vervolgens schoon zoals hierboven beschreven (1.). Zodra het oppervlak droog is, dekt u de retoucheerlak op de beschadigde plek met een fijne borstel. Wij raden het gebruik van een ééncomponent nitrocelluloselak met zijdemat oppervlak in de juiste kleur aan. Om de juiste kleur te kiezen, gaat u terug naar de downloads, waar u het bestand "Materiaal & kleuren" vindt. U kunt de verf kopen in verfwinkels bij u in de buurt of op aanvraag ook bij ons.

Aanwijzing

Deze aanbevelingen helpen om de hoogwaardige totaalindruk van de productoppervlakken zo goed mogelijk te behouden. Wel vragen wij u er rekening mee te houden dat de kwaliteit van de onderhouds- en reparatiewerkzaamheden in grote mate afhangt van de vakbekwaamheid van de mensen die de werkzaamheden uitvoeren. Het is zeer moeilijk om na reparatiewerken een 100% overeenkomst met het originele oppervlak te bereiken. Daarom kan een specifiek resultaat helaas niet gegarandeerd worden. De instructies en waarschuwingen van de betreffende fabrikant zijn van toepassing op de verwerking van de gekozen materialen. Vergeet niet om de oppervlakken te beschermen tegen gebruik tot de lak droog is.

Tips voor het afvoeren van de stalen delen

Alle componenten die met de stalen delen verbonden zijn, kunnen volledig en volgens type van elkaar gescheiden worden. Daarom is het verschromen en recyclen van de stalen delen probleemloos mogelijk.

Big Bux - Bestektekst

Voorwoord

Alle hierna vermelde en beschreven producten zijn internationaal beschermd door copyright. De ontvanger van deze documenten of andere personen kunnen door de voorlegging van deze documenten geen rechten doen gelden op het geleverde monster. Nabouwen door een andere onderneming dan miramondo public design GmbH is niet toegelaten. Tegen inbreuken wordt een gerechtelijke vervolging ingesteld. De bevoegde rechtbank is Wenen, Oostenrijk.

Productassortiment

Zitmeubel voor de openbare ruimte, bestaand uit een van staalplaat gemaakte kruk. Het meubel is voorzien om vastgeschroefd te worden aan de bodem of om ingebetonneerd te worden.

Stalen onderdelen

Zitmeubel uit met laser gesneden en aan de binnenkant gelaste staalplaat S235JRG2 - EN 10025 van 3 mm dik. Het stalen oppervlak is gemulticoat met een gewaarborgde beschermingsduur H (high = meer dan 15 jaar) volgens DIN EN ISO 12944-5. De volgende laagopbouw wordt toegepast:

- 1.) Grondlaag: thermisch verzinkt volgens DIN EN ISO 1461, minimale laagdikte volgens DIN 50976 (minstens 80 µm), alle zinken oppervlakken werden gereinigd en zijn vrij van bramen en andere oneffenheden;
- 2.) Tussenlaag: voorbehandeld volgens DIN EN ISO 12944, gebeitst, ijzergefosfateerd, watergespoeld en gepassiveerd;
- 3.) Eindlaag: hogetemperatuurpoedercoating volgens DIN 55633 en DIN EN ISO 12944-4 categorie C3-G3.01, met licht gestructureerd oppervlak, laagdikte volgens ISO 2360, hechtsterkte volgens ISO 53151, roostersnitwaarde GT2.

Verbindingstechniek

Vastschroeven aan de ondergrond met stelschroeven 10x70 met zeskantkop en pluggen of vergelijkbaar.

Big Bux - Materiaal & Kleuren

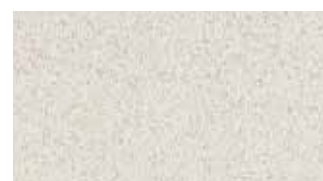
Staal



Graphite black
RAL 9011
NCS S 9000-N



Graphite grey
NCS S 7500-N
RAL 7024



Grey white
RAL 9002
NCS S 1502-Y



Oxide red
RAL 3009
NCS S 6030-Y80R



Broom yellow
RAL 1032
NCS S 2070-Y10R



Pale green
RAL 6021
NCS S 3020-G30Y